

6 Schritte zu Ihrer Sicherheit

1



Zwei Hübe **Desinfektionsmittel** auf eine **Handfläche** geben und auf beiden Handflächen verreiben

2



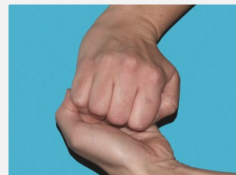
Jeweils eine Handfläche auf dem **Handrücken** der anderen reiben

3



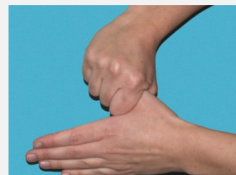
Mit **verschränkten und gespreizten Fingern Handfläche** auf Handfläche reiben

4



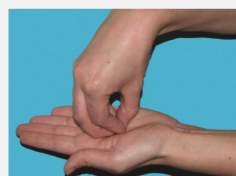
Hände zu Fäusten ballen und Finger der einen Hand mit denen der anderen verschränken, um **Außenseite der Finger** zu desinfizieren

5



Mit geschlossener rechter Handfläche um den linken **Daumen** kreisend reiben und umgekehrt

6



Mit geschlossenen **Fingerkuppen** der einen Hand in der Handfläche der anderen kreisend reiben

Ihre Ansprechpartnerin:



Silke Bröker
Hygienefachkraft

Kontakt:

St. Antonius Krankenhaus
Schillerstr. 23 - 50968 Köln

☎ 0221. 3793 -1711
✉ broekers@antoniuss-koeln.de

Weiterführende Informationen finden Sie unter
www.antoniuss-koeln.de

Wir sind dabei:



Aktion
Saubere Hände
Krankenhäuser

Stand: 06/2017



EINFACH DA SEIN



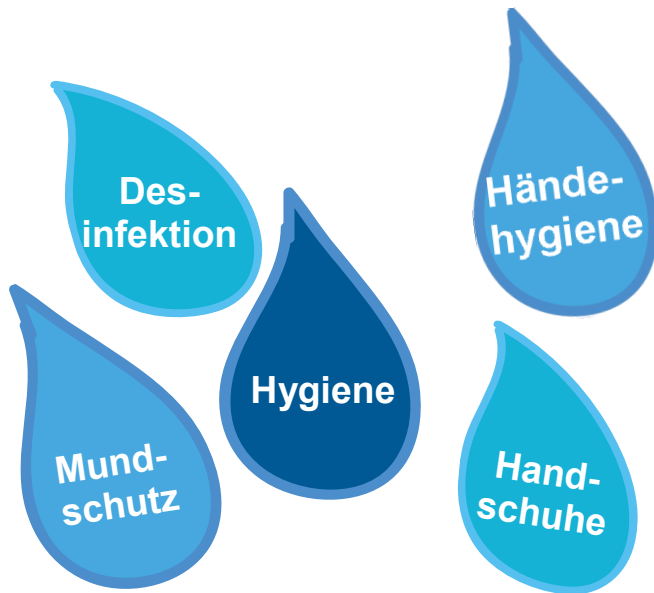
Händehygiene

...machen Sie mit!



Liebe Patientinnen und Patienten,
Liebe Besucherinnen und Besucher,

Hygiene ist eines der zentralen Themen
im Krankenhaus.



Durch gewissenhafte Umsetzung hygienischer Richtlinien tragen Ärzte, Pflegepersonal sowie alle anderen Mitarbeiter unseres Hauses dazu bei, das Infektionsrisiko zu senken und Ihnen die bestmögliche Sicherheit vor Ansteckungen zu gewährleisten, jeden Tag, jederzeit.

Von Hand zu Hand...

Verletzungen, Operationen und Erkrankungen können die Abwehrfunktionen des Körpers schwächen.

Ist der Körper geschwächt, ist man anfälliger für Infektionen.

Die Übertragung krankmachender Erreger geschieht in erster Linie durch den Kontakt von Hand zu Hand.

Machen Sie mit!

Auch Sie als Patient, Angehöriger oder Besucher können mit wenig Aufwand einen wichtigen Beitrag zur Vorbeugung von Infektionen leisten: Durch richtige Händehygiene!

Zwei Hübe und sechs Schritte - Richtige Händehygiene kann jeder lernen!



- Zur hygienischen Händedesinfektion alkoholisches Einreibepreparat verwenden
- Zwei Hübe aus dem Spender nehmen und in die trockenen Hände einreiben
- Hände komplett mit Desinfektionsmittel benetzen
- Sechs Einreibeschritte insgesamt 30 Sekunden durchführen, fertig!

Wann sollten Sie eine Händedesinfektion durchführen?

- Bei Betreten des Patientenzimmers
- Bei Verlassen des Patientenzimmers
- Vor der Essenseinnahme
- Nach Benutzung der Toilette

Und wo finde ich Händedesinfektionsmittel-Spender?



- Direkt im Eingangsbereich des Krankenhauses
- In allen Wartebereichen und Untersuchungsräumen
- In allen Besucher-WCs
- Im Stationseingang sowie in allen Patientenzimmern

Wir nehmen Hygiene ernst – für Ihre Sicherheit!

Ihr Hygieneteam